

				2024年12月							2025年1月																				
【一斉授業】				10	21	22	23	24	25	26	27	28	29	30	31	1	2	3	4	5	6	7	8	9	10	11	12				
				火	土	日	月	火	水	木	金	土	日	月	火	水	木	金	土	日	月	火	水	木	金	土	日				
高校1年生	英語	HL (ハイレベル)	前半(1~3)	15:25	~	17:05				1	2	3																			
			後半(4~6)	17:20	~	19:00													4	5	6										
		高岡A		19:15	~	20:55				1	2	3						4	5	6											
	高岡B	前半(1~3)	17:20	~	19:00									1	2				3												
		後半(4~6)	15:25	~	17:05														4	5	6										
		高岡B		17:20	~	19:00								1	2				3												
数学	HL (ハイレベル)	前半(1~3)	17:20	~	19:00				1	2	3																				
		後半(4~6)	15:25	~	17:05														4	5	6										
	高岡A		17:20	~	19:00				1	2	3							4	5	6											
高岡B	前半(1~3)	15:25	~	17:05									1	2				3													
	後半(4~6)	13:30	~	15:10														4	5	6											
	高岡B		15:25	~	17:05								1	2				3													
高校2年生	英語	HL(ハイレベル)		17:20	~	19:00		1	2	3	4	5	6																		
		高岡	前半(1~3)	19:15	~	20:55		1	2	3																					
	数学	理系HL (ハイレベル)	1~2, 4~6	15:25	~	17:05		1	2		4	5	6																		
			3	19:15	~	20:55				3																					
		文系HL (ハイレベル)	1~2, 4~6	15:25	~	17:05		1	2		4	5	6																		
			3	19:15	~	20:55				3																					
		高岡理系		17:20	~	19:00		1	2	3				4	5				6												
		高岡文系	前半(1~3)	17:20	~	19:00		1	2	3																					
	後半(4~6)		13:30	~	15:10									4	5				6												
	化学	高岡		19:15	~	20:55							1	2				3													
【atama+コース】(タブレット学習)																															
高1~高3(学年混合)				17:20	~	19:00				①	③	⑤	⑦	⑨	⑪	⑬	⑮														
atama+(英/数/古/物/化/生/地/日/世/地歴総/情)				19:15	~	20:55				②	④	⑥	⑧	⑩	⑫	⑭	⑯														

※ A・Bは同一の講座になります。

映像指導(国・理・社) 自宅受講 12/1(日)~12/31(火)の間、視聴可能です。

atama+コース【弱点補強コース】 **atama+**

【開講教科】
英語・数学・古典・物理・化学・生物・
地理・日本史・世界史・地歴総合・情報

一人一人専用のカリキュラム設定を行い、最短ルートで苦手克服・志望校合格を目指した学習コースです。自分に最適な学習方法で、苦手を自信に変える冬にしよう！

<開講日>
12/23(月)~30(月)
: 17:20~19:00 / 19:15~20:55

<受講方法>

(1) 12/23(月)~30(月)から、受講希望時間帯を1教科あたり3回(英語・数学は1教科あたり6回)選択。
*各回、定員がございます。

(2) 担当者と面談の上、受講教科・内容を最終決定。

*詳細は、校舎までお問合せください。



友人紹介特典で
500円分の図書カード贈呈！

—冬期講習に関して—

※「1ターム」=【100分×3回】の授業となります。
※ 英数は2ターム(100分×6日間)の開講となります。原則2ターム通しでご受講ください。
《受講例》
例)『英語高岡Aクラス 1~6』、『atama+数学 6回』を受講の場合 ⇒ **4ターム** の受講
例)『数学高岡理系クラス 1~6』、『atama+古典 3回』を受講の場合 ⇒ **3ターム** の受講

※ 校舎に来られる際は高校の制服もしくは体操着の着用をお願いします。
※ 人数が極端に少ない場合、開講しない場合がございます。
※ 高校の日程に合わせて時間割を変更する場合がございます。
※ 授業の際は上履きと筆記用具をお持ちください。
※ 塾生の方は原則2ターム以上必須となります。日程の都合が合わない場合は、1階職員室で職員に申し付け下さい。

最新の時間割・情報はHPから確認できます。→

お問合せ・お申込みは HP または 富山育英センター高岡本部校 〒933-0045 高岡市本丸町105 TEL 0766-26-0072 まで



2024年度

高岡本部校(高校部) 冬期講習時間割

高3生
講習生用

11/15 作成
Ver.

1

(変更がある場合がございます)

2024年12月

2025年1月

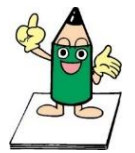
【一斉授業】			10	18	19	20	21	22	23	24	25	26	27	28	29	30	31	1	2	3	4	5	6	7	8	9	~	16	17	18	19	20	21	
			火	水	木	金	土	日	月	火	水	木	金	土	日	月	火	水	木	金	土	日	月	火	水	木	~	木	金	土	日	月	火	
英語	2次記述	前半(1~3)		1	2	3																												
		後半(4~6)											4	5	6																			
	共通テスト	前半(1~3)							1	2	3																							
		後半(4~6)																						4	5									
金大英語(オンライン)																																		
数学	理系HL	前半(1~3)		1	2	3																												
		後半(4~6)											4	5	6																			
	IAIIBC記述	前半(1~3)		1	2	3																												
		後半(4~6)											4	5	6																			
共通テスト	前半(1~3)							1	2	3																								
	後半(4~6)																																	
物理	記述																																	
	共通テスト																																	
化学	記述																																	
	共通テスト																																	
【atama+コース】(タブレット学習)																																		
atama+(英/数/古/物/化/生/地/日/世/地歴総/情)		17:20 ~ 19:00									①	③	⑤	⑦	⑨	⑪	⑬	⑮																
		19:15 ~ 20:55									②	④	⑥	⑧	⑩	⑫	⑭	⑯																

【大晦日・正月特訓】 (会場: 高岡駅南校)			31	1	2	3
			火	水	木	水
英語	共通テストA	12:30 ~ 14:30	○			○
	共通テストB	9:45 ~ 11:45	○			○
数学	共通テストA	9:45 ~ 11:45	○			○
	共通テストB	12:30 ~ 14:30	○			○
古典	共通テスト	14:50 ~ 16:50	○			
	共通テスト	12:30 ~ 14:30				○
物理	共通テスト	14:50 ~ 16:50				○
	共通テスト	17:10 ~ 19:10				○
化学	共通テスト	14:50 ~ 16:50				○
	共通テスト	17:10 ~ 19:10				○
<p><開校時間> 12/31(火) 9:15~17:30 1/1(水) 閉館 1/2(木) 12:30~19:30 1/3(金) 9:15~19:30</p>						
<p>※ 冬期講習とは別にお申し込みが必要です。 ※ 英語・数学のA・Bクラスは同内容です。密を避けるためにABクラスの人数調整をします。 ※ 物理・化学は、1日完成となります。 ※ 当日は上履きと筆記用具をお持ちください。 ※ 大晦日・正月の期間の自習での校舎利用は、特訓申込者のみ自習可能です。また12/31~1/3の間、高岡本部校は閉校となりますのでご了承ください。</p>						

一冬期講習に関して一

- ※ 「1ターム」=【100分×3回】の授業となります。
- ※ 英数は2ターム(100分×6日間)の開講となります。原則2ターム通してご受講ください。
- 《受講例》
 例)『英語 共通テストクラス』、『数学 共通テストクラス』を受講の場合 ⇒ **4ターム** の受講
 例)『数学 I A IIBC記述クラス』、『物理 共通テストクラス』を受講の場合 ⇒ **3ターム** の受講
- ※ 校舎に來られる際は高校の制服もしくは体操着の着用をお願いします。
- ※ 人数が極端に少ない場合、開講しない場合がございます。
- ※ 高校の日程に合わせて時間割を変更する場合がございます。
- ※ 授業の際は上履きと筆記用具をお持ちください。

お問合せ・お申込みは HP または 富山育英センター高岡本部校
 〒933-0045 高岡市本丸町105 TEL 0766-26-0072 まで



友人紹介特典で500円分の図書カード贈呈!

最新の時間割・情報はHPから確認できます。→

