

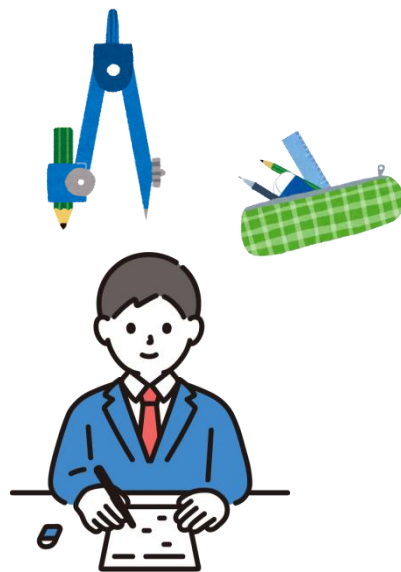
新中 2 チャレンジテスト

メイン試験日

3 / 8 (土)

▼メイン試験日 時間割

	集合	12:45
	受付	12:45～13:00
	受験票回収	13:00～13:20
1 限目	英語リスニング	13:20～13:35
	英語筆記	13:40～14:20
2 限目	国語	14:35～15:25
3 限目	数学	15:40～16:30
	伝達事項	16:30～16:40
	解散	16:40



▼試験範囲

中学 1 年生の 3 学期までの内容

▼持ち物

受験票(ハガキ形式) 記載内容に誤り・不備がある場合は赤で修正をしてください。

筆記用具 HB 以上の濃さの鉛筆またはシャープペンシル(ボールペン・フリクション不可)、定規・コンパス

腕時計 スマートフォン・スマートウォッチ・携帯電話は時計として使用できません。

学校の制服または体操服着用

※ うわばき 富山本部校以外の育英センターおよび学習塾 penet 各校舎

▼試験会場

受験票でご確認ください。不明点は育英模試事務局までお問い合わせください。

▼成績表返却

受験票に記載の育英センター/学習塾 penet 校舎にて返却。

返却時期については試験会場でご案内いたします。

※郵送による返却はできません。

※受験方法・日程により、返却日程・方法も異なります。

▼後日受験

受験校舎・日程は次ページの後日受験日程一覧にてご確認ください。

▼自宅受験

お申込み時に選択した校舎へ 3/11(火)～3/22(土)13:30～17:00 にご来塾いただき、問題等一式をお受け取りください。期間中、閉校日がありますので事前にお確かめください。

- お申込み後のキャンセルや受験方法の変更はできません。あらかじめご了承ください。
- メイン試験日・後日受験を欠席される場合は、受験票記載の校舎または模試事務局までご連絡ください。
- 状況により中止、または実施方法や日程を変更する場合があります。最新情報は育英センターのホームページに掲載いたしますので、定期的にご確認ください。

2025年 新中1～2チャレンジテスト・新中3育英模試 後日受験日

(2日間以上の日程が設定されている場合は、選択いただけますのでご希望をお伝えください)

校 舎	新中1チャレンジテスト	新中2チャレンジテスト	新中3育英模試
富山本本校	3/11 (火) 19:20~20:50 または 3/12 (水) 19:20~20:50 〔富山本本校小学部で実施します〕	3/10 (月) 18:00~21:15 または 3/12 (水) 18:00~21:15 〔富山本本校中学部で実施します〕	3/10 (月) 16:00~21:15 5教科 または 3/12 (水) 16:00~21:15 5教科 〔富山本本校中学部で実施します〕
城南本本校	3/11 (火) 17:00~18:30 または 3/12 (水) 17:00~18:30	3/11 (火) 18:40~21:30 または 3/12 (水) 18:40~21:30	3/11 (火) 18:40~21:30 志望校+社国理 3/12 (水) 18:40~20:30 英数
岩瀬校	3/11 (火) 17:00~18:30 または 3/12 (水) 17:00~18:30	3/12 (水) 18:40~21:30 または 3/13 (木) 18:40~21:30	3/12 (水) 18:40~21:30 志望校+社国理 3/13 (木) 18:40~20:30 英数
天正寺校	3/11 (火) 17:00~18:30 または 3/12 (水) 17:00~18:30	3/11 (火) 18:40~21:30 または 3/12 (水) 18:40~21:30	3/11 (火) 18:40~21:30 志望校+社国理 3/12 (水) 18:40~20:30 英数
婦中校	3/11 (火) 17:00~18:30 または 3/12 (水) 17:00~18:30	3/11 (火) 18:30~21:20 または 3/12 (水) 18:30~21:20	3/11 (火) 18:30~21:20 志望校+社国理 3/12 (水) 18:30~20:20 英数
penet大沢野校	3/11 (火) 17:00~18:30 または 3/12 (水) 17:00~18:30	3/11 (火) 18:40~21:30 または 3/12 (水) 18:40~21:30	3/11 (火) 18:40~21:30 志望校+社国理 3/12 (水) 18:40~20:30 英数
高岡本本校	3/11 (火) 17:00~18:30 または 3/12 (水) 17:00~18:30	3/11 (火) 18:40~21:30 または 3/12 (水) 18:40~21:30	3/11 (火) 18:40~21:30 志望校+社国理 3/12 (水) 18:40~20:30 英数
高岡駅南校	3/11 (火) 17:00~18:30 または 3/12 (水) 17:00~18:30	3/11 (火) 18:40~21:30 または 3/12 (水) 18:40~21:30	3/11 (火) 18:40~21:30 志望校+社国理 3/12 (水) 18:40~20:30 英数
小杉校	3/11 (火) 17:00~18:30 または 3/13 (木) 17:00~18:30	3/11 (火) 18:40~21:30 または 3/13 (木) 18:40~21:30	3/11 (火) 18:40~21:30 志望校+社国理 3/13 (木) 18:40~20:30 英数
新湊校	3/11 (火) 17:00~18:30 または 3/12 (水) 17:00~18:30	3/11 (火) 18:40~21:30 または 3/12 (水) 18:40~21:30	3/11 (火) 18:40~21:30 志望校+社国理 3/12 (水) 18:40~20:30 英数
penet氷見校	3/11 (火) 17:00~18:30 または 3/12 (水) 17:00~18:30	3/11 (火) 18:40~21:30 または 3/12 (水) 18:40~21:30	3/11 (火) 18:40~21:30 志望校+社国理 3/12 (水) 18:40~20:30 英数
砺波校	3/12 (水) 17:00~18:30 または 3/13 (木) 17:00~18:30	3/12 (水) 18:40~21:30 または 3/13 (木) 18:40~21:30	3/12 (水) 18:40~21:30 志望校+社国理 3/13 (木) 18:40~20:30 英数
小矢部校	3/11 (火) 18:30~20:00	3/12 (水) 18:40~21:30	3/12 (水) 18:30~21:30 社国理 3/13 (木) 18:30~20:30 英数+志望校
penet福光校	3/11 (火) 17:00~18:30 または 3/12 (水) 17:00~18:30 または 3/13 (木) 17:00~18:30	3/11 (火) 18:40~21:30 または 3/12 (水) 18:40~21:30 または 3/13 (木) 18:40~21:30	3/11 (火) 18:40~21:30 志望校+社国理 3/12 (水) 18:40~20:30 英数 3/13 (木) 18:40~21:30 予備受験日
滑川校	3/11 (火) 17:00~18:30 または 3/13 (木) 17:00~18:30	3/11 (火) 18:40~21:30 または 3/12 (水) 18:40~21:30	3/11 (火) 18:40~21:30 志望校+社国理 3/12 (水) 18:40~20:30 英数
魚津本本校	3/11 (火) 17:00~18:30 または 3/14 (金) 17:30~18:30	3/11 (火) 18:40~21:30 または 3/13 (木) 18:40~21:30	3/11 (火) 18:40~21:30 志望校+社国理 3/13 (木) 18:40~20:30 英数
黒部校	3/11 (火) 17:00~18:30 または 3/12 (水) 17:00~18:30	3/11 (火) 18:40~21:30 または 3/12 (水) 18:40~21:30	3/11 (火) 18:40~21:30 志望校+社国理 3/12 (水) 18:40~20:30 英数
penet入善校	3/11 (火) 17:00~18:30 または 3/12 (水) 17:00~18:30	3/11 (火) 18:40~21:30 または 3/12 (水) 18:40~21:30	3/11 (火) 18:40~21:30 志望校+社国理 3/12 (水) 18:40~20:30 英数